

LIELPANEĻU ĒKU ŠUVJU REMONTS

Viens no ļoti būtiskiem konstruktīviem elementiem paneļu ēkās ir starppaneļu šuves. To uzdevums ir veikt vairākas ļoti svarīgas funkcijas lai ēku varētu ekspluatēt daudzus gadus. Paneļi kustās. Gan temperatūras izmaiņu dēļ, gan pašas ēkas kustību dēļ. Šuvēm ir jābūt noslēgtām lai tajās nevarētu iekļūt nokrišņi. Šuves pilda arī vēl kādu ļoti būtisku darbu – pareizi aizdarīta starppaneļu šuve nodrošina paneļos uzkrātā kondensāta izvadīšanu tādējādi padarot sienas sausas un līdz ar to krietni uzlabojot to siltuma pretestību. Turpmākajos attēlos būs redzama secība kādā šie darbi ir jāveic.

SOLIS 1



Šeit ir redzama paneļu ēkas gala siena ar cementa pildījumu šuvēs. Šuves pēc tam ir apstrādātas ar baltu akrilāta masu. Paneļi plīst, tie ir pilni ar kondensāta ūdeni, korodē metāla armatūra.

SOLIS 2



Šuves labošanas darbs ir jāsāk ar vecās cementa šuves izsišanu. Cements no šuves ir jāiztīra cik vien dziļi tas ir iespējams.

SOLIS 3



Pēc šuves iztīrīšanas nākošais darbs ir šuves malu notīrīšana no cementa atlikumiem. To veic ar šādu vai līdzīgu tam piemērotu instrumentu.

SOLIS 4



Pēc cementa šuvju malu noslīpēšanas ir nepieciešams rūpīgi notīrīt visus putekļus un citus materiālus kas kaut kādā veidā varētu traucēt poliuretāna masas sasaistei ar paneļa cementa virsmu.

SOLIS 5



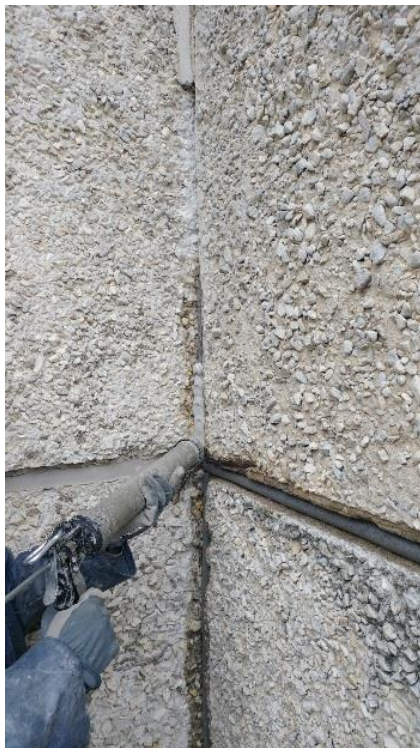
Šeit ir redzams, ka celtnieks attīrītajā šuvē ir ievietojis attiecīga diametra Bostik šuves auklu. Pirms tam, ja šuves dziļums ir pietiekošs, tajā tiek iespiesta akmens vate. Starp šuves auklu un akmens vati ir jāatstāj apmēram 2 cm tukša telpa, kas kalpos kā ventilācija.

SOLIS 6



Nākošais solis ir šuves malu gruntēšana ar Bostik grunti B 5075. Grunts nodrošina ķīmisko saiti starp betona virsmu un vēlāk ieklājamo Bostik poliuretāna masu B 2637.

SOLIS 7



Pēc iepriekš redzētajiem darbiem celnieks šuvi aizdara ar B 2637 poliuretāna masu. Atkarībā no šuves platuma ir stingri jāievēro PU masas biezums tās centrālajā daļā virs šuves auklas. Ja būs par plānu – šuve saplīsīs. Ja par biezu – var atrauties no paneļu sānu virsmām.

SOLIS 8



Pirms Bostik PU masas ieklāšanas vienmēr paneļu krustpunktos ir jāievieto PVC caurulīte, kas savieno telpu paneļa iekšpusē aiz auklas ar ārējo gaisu. Tas nodrošinās šuves ventilāciju tādā veidā izvadot no paneļiem tajos veidošos kondensātu.

SOLIS 9



Kad Bostik PU masa 2637 ir iepildīta šuvē, tā ir jāizlīdzina. To veic ar attiecīgu Bostik šuves līdzināšanas lāpstiņu. Šis darbs nodrošina to, ka šuve iegūst ne tikai estētisku skatu, bet arī PU masa tiek stingri piespiesta pie betona paneļu sānu virsmām tā nodrošinot vajadzīgo sasaisti.

SOLIS 10



Šeit ir redzams gala rezultāts. Šuve ir iztīrīta, pareizi noblīvēta, tā ir vēdināma un kalpos vismaz 25 un vairāk gadus.

SOLIS 11



Tā izskatās pareizi aizdarīta šuve. Tā ir iztīrīta un noblīvēta ar Bostik PU 2637. Pieejamas ir daudzas šuves materiāla krāsas, taču gaiši pelēkais tonis ir vispopulārākais. Šajā attēlā ir redzama arī PVC caurulīte.

SOLIS 12



Šuvju remonta darbs ir pabeigts! Pateicoties šuvju ventilācijas iespējai, ar laiku mājas sienas kļūst ievērojami sausākas. Telpās pazūd pelējums, gaisa kvalitāte uzlabojas, telpas kļūst izteikti siltākas pie tā paša siltumenerģijas patēriņa kāds bija pirms remonta.

SOLIS 13



Šajā attēlā ir redzama tikai daļa no atkritumiem, kas pēc šuves iztīrīšanas nonāk izgāztuvē. Šuvēs var atrast darba cimdus, dažādas lupatas, dēļus, pudeles utt., utt. Daļa no tiem ir materiāli, kuri laika gaitā un mitrumā sadaloties, izdala daudzas kancerogēnas vielas tādējādi iespaidojot to cilvēku veselību, kas šajās ēkās dzīvo.

SOLIS 14



Vēl viens labs paraugs kā vajadzētu izskatīties pareizi veidotām, elastīgām, ventilējamām un daudzus jo daudzus gadus bez atkārtota remonta aizdarītām šuvēm lielpaneļu ēkās!

SOLIS 15



Salīdziniet šīs šuves ar Jūsu mājas šuvēm! Nepieciešami tikai trīs Bostik materiāli: Bostik grunts 5075, Bostik šuves auklas un Bostik poliuretāna masa B 2637.

ATCERIETIES

- ⊗ Šuves nedrīkst būt aizpildītas ar cementa javu.
- ⊗ Šuvju virsmu nedrīkst apstrādāt ar ūdens izolācijas materiāliem – šuvei ir jāelpo.
- ⊗ Visbiežāk šuve ir vienīgā vieta sienā, kur caur to var izvadīt ūdens kondensātu, kas veidojas paneļos.
- ⊗ Ar *elastīgu* materiālu aizdarīta šuve novērsīs paneļu plīšanu.
- ⊗ Šāda šuve kalpos praktiski līdz pašas ēkas mūža galam.
- ⊗ Telpas kļūs siltākas, uzlabosies gaisa kvalitāte, pazudīs pelējums.